

GREEN HOSPITAL LICHTENFELS



Bayerisches Staatsministerium für
Umwelt und Gesundheit



GREEN HOSPITAL LICHTENFELS



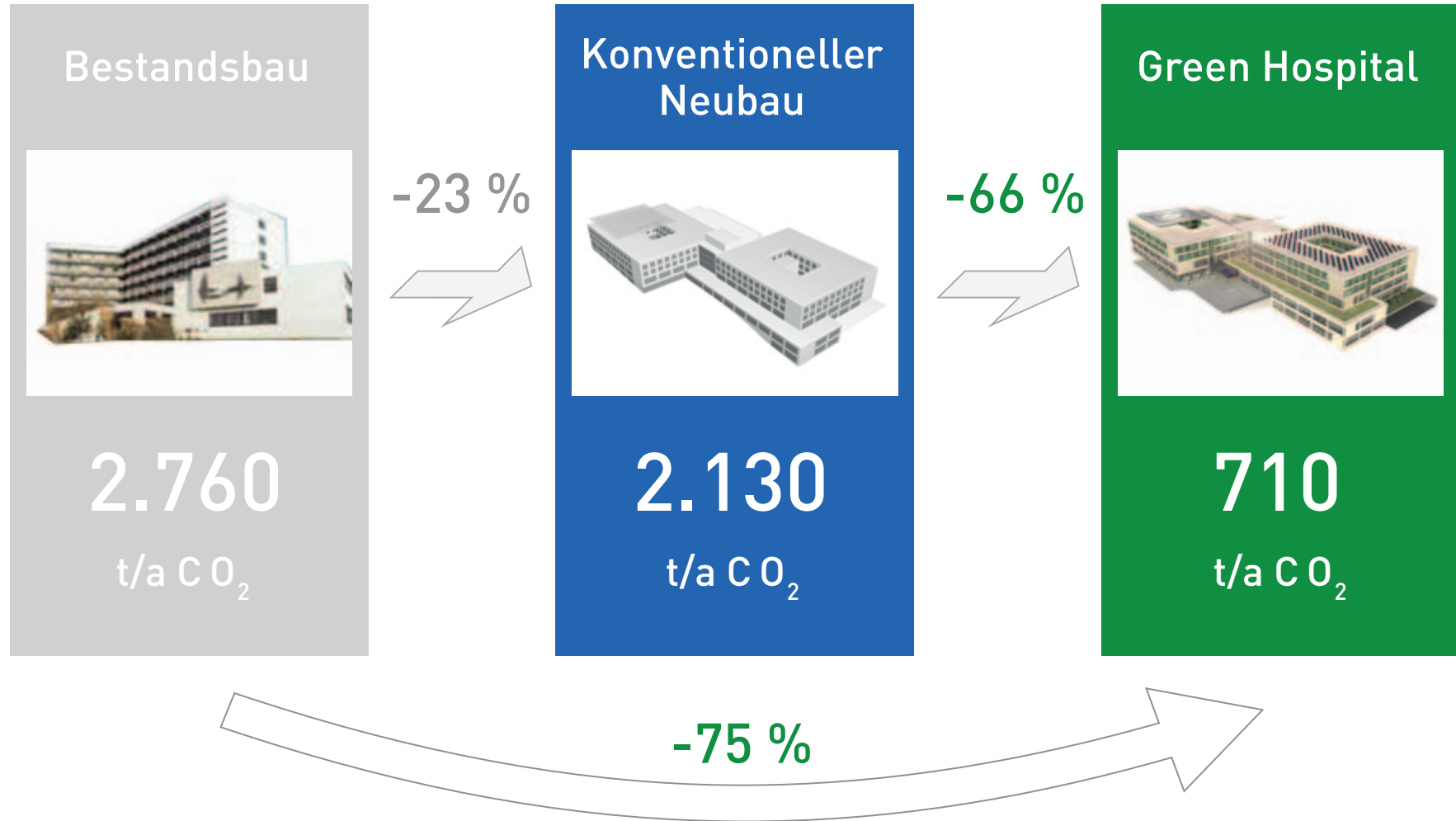
AufbruchBayern 



Bayerisches Staatsministerium für
Umwelt und Gesundheit



GREEN HOSPITAL LICHTENFELS



GREEN HOSPITAL LICHTENFELS

- 60 %

Einsparung Strombedarf Beleuchtung

Durch optimierte Lichtsteuerung und LED Leuchten. Das entspricht einer CO₂ Einsparung von 163 t/a.

- 56 %

Einsparung Heizenergiebedarf

Durch die Gebäudeoptimierung kann der Heizenergieverbrauch auf 10,1 MWh/(Bett*a) reduziert werden.

- 32 %

Primärenergiebedarf nach EnEV 2009

Die Gebäudehülle entspricht dem Passivhausstandard. Der Grundlastbetrieb des Gebäudes ist zu 100% regenerativ.



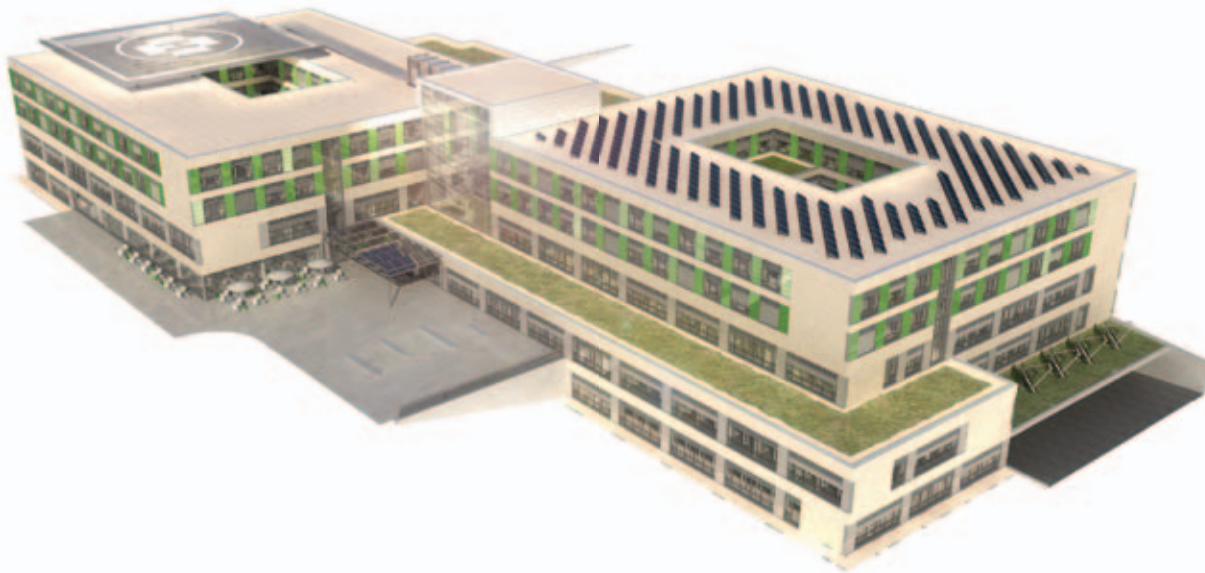
DGNB

Deutsche Gesellschaft für Nachhaltiges Bauen e.V.
German Sustainable Building Council

Nach der Fertigstellung des Gebäudes wird eine Zertifizierung nach DGNB angestrebt.

GREEN HOSPITAL LICHTENFELS

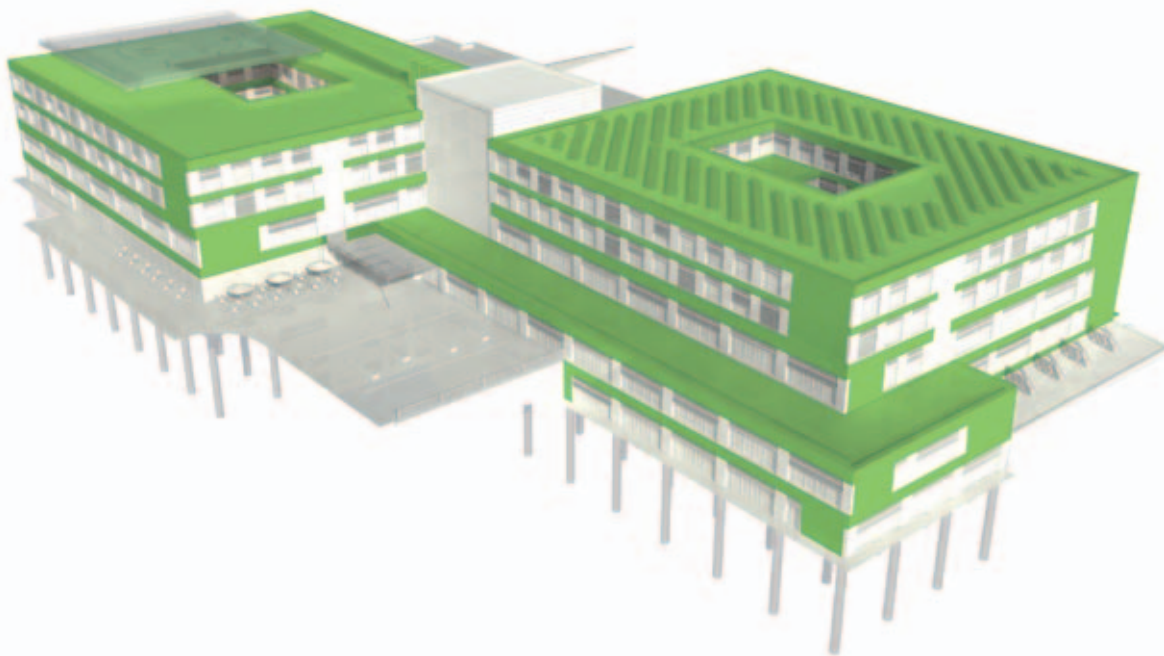
Nachhaltige Gebäudekonzeption



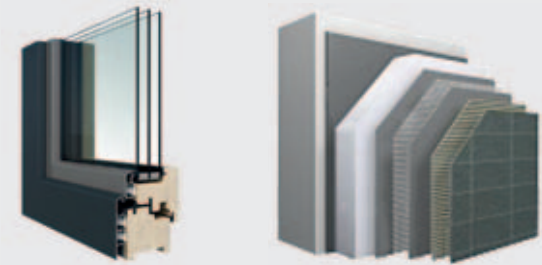
- Integrale Planung
 - Lebenszyklusbetrachtung
 - Energieeffizienz
-
- Kompaktheit
 - natürliche Belichtung / Belüftung
 - Erweiterungsmöglichkeit
-
- Nutzungsflexibilität
 - optimierte Betriebsabläufe
 - Patientenorientierung

GREEN HOSPITAL LICHTENFELS

minimierter Energiebedarf



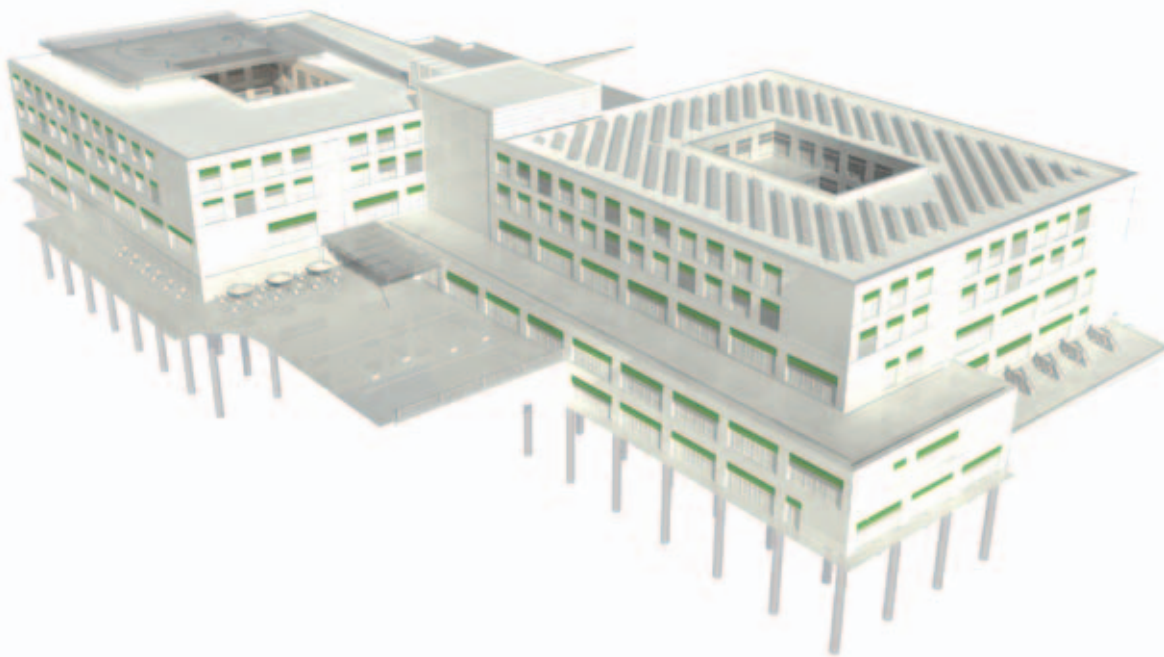
optimierte Gebäudehülle



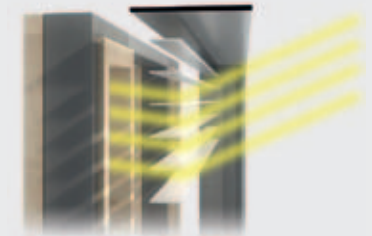
- erhöhte Wärmedämmung
- Dreifach - Wärmeschutzverglasung
- äußerer Sonnenschutz

GREEN HOSPITAL LICHTENFELS

minimierter Energiebedarf



intelligente Lichttechnik



- bestmögliche Tageslichtnutzung
- fassadenintegrierte Tageslichtlenkung
- bedarfsgerechte Lichtsteuerung
- Einsatz von LED- und Hybridleuchten

GREEN HOSPITAL LICHTENFELS

minimierter Energiebedarf



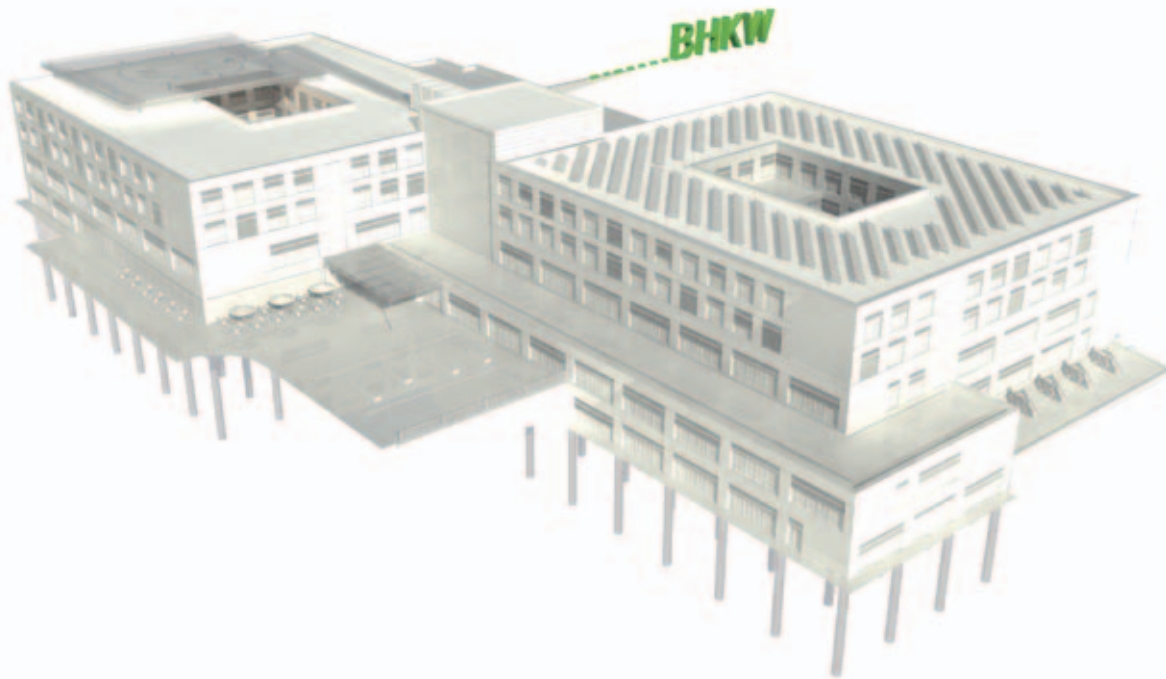
Geräte und Materialien



- effiziente Gerätetechnik
- ökologisch sinnvolle und verträgliche Materialien
- hygieneoptimierte Oberflächen
- Einsatz latenter Wärmespeicher / PCM

GREEN HOSPITAL LICHTENFELS

minimierter Energiebedarf



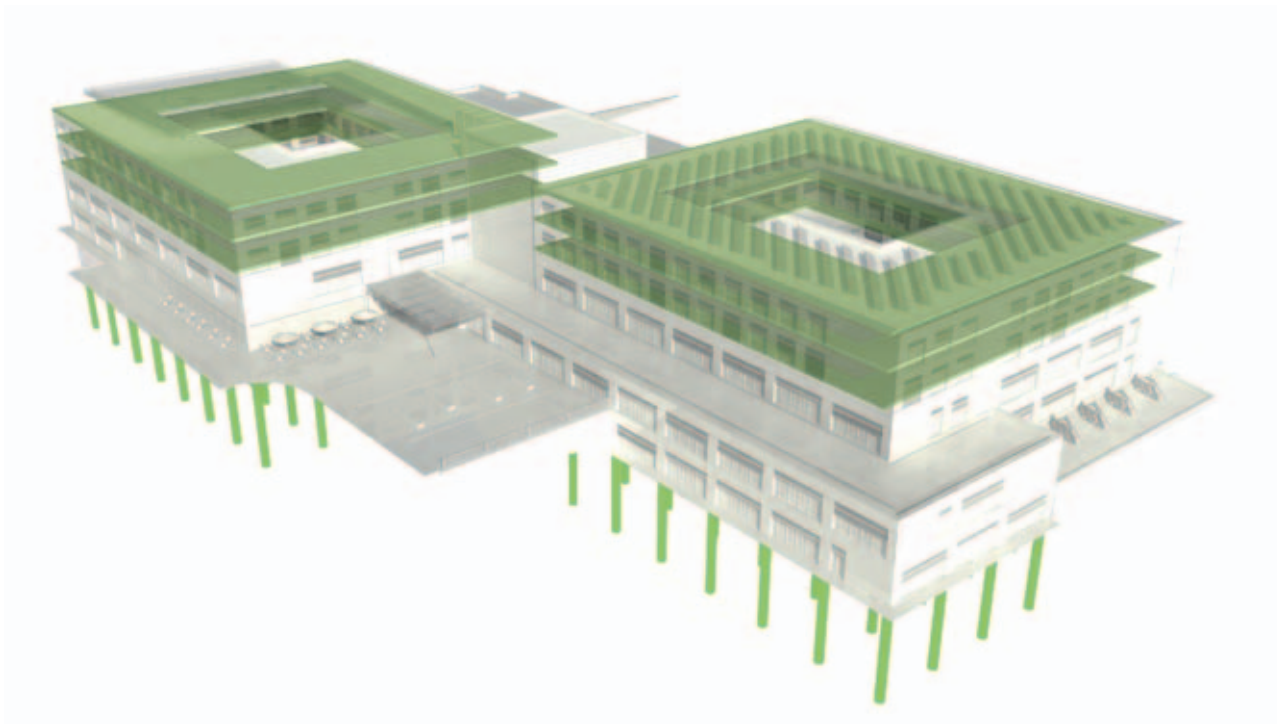
Biomasse



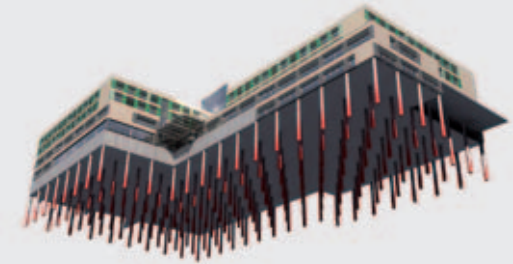
- Blockheizkraftwerk mit Kraftwärmekopplung
- Holzhackschnitzel und Biogas

GREEN HOSPITAL LICHTENFELS

erneuerbare Energien



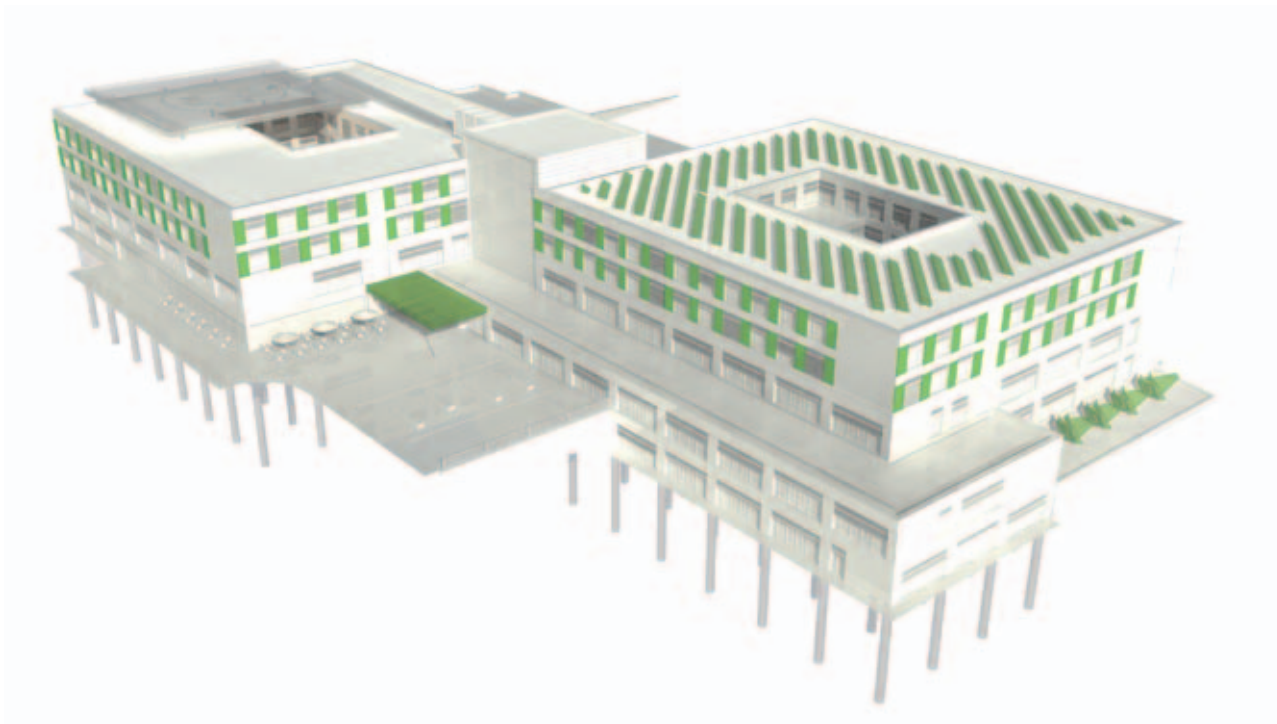
Geothermie | Erdwärme



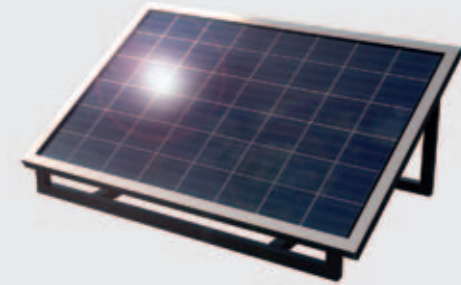
- oberflächennahe Geothermieanlage
- Betonkernaktivierung / thermoaktive Decken
- Fußbodenheizung

GREEN HOSPITAL LICHTENFELS

erneuerbare Energien



Solarenergie



- Photovoltaikanlage Dach
- Photovoltaikanlage Vordach / integriert
- Photovoltaikanlage fassadenintegriert
- Solarthermieanlage über Solarspiegel

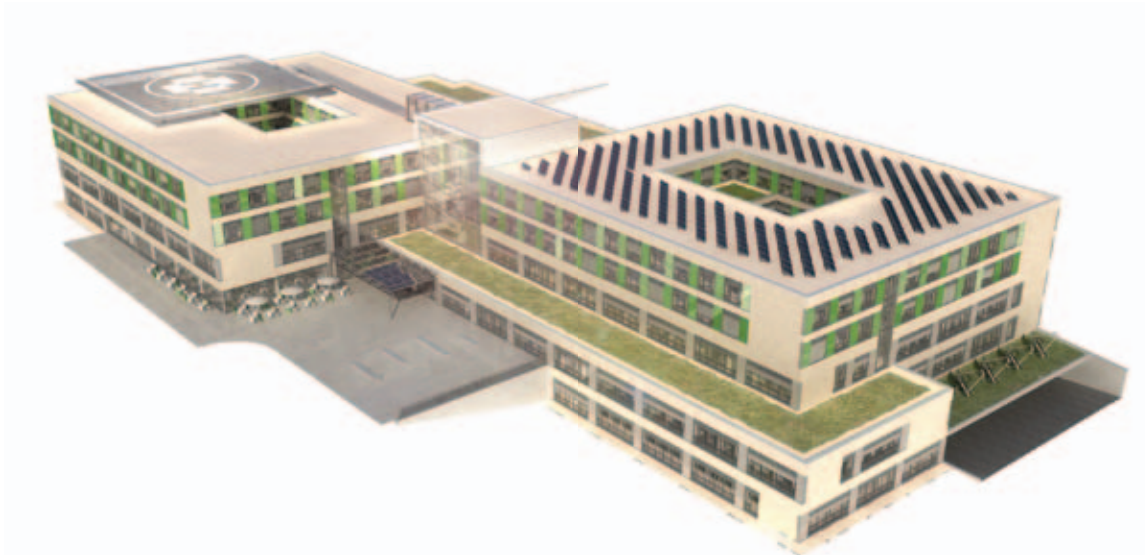
GREEN HOSPITAL LICHTENFELS

Der Mensch im Mittelpunkt



- angenehme Arbeits- und Aufenthaltsqualität
- individuelle Anpassung / Patientenkomfort
- barrierefreie & altersgerechte Gestaltung

GREEN HOSPITAL LICHTENFELS



Vorbereitende Baumaßnahmen + Spatenstich

Ende 2011

Baubeginn

Mitte 2012

Inbetriebnahme

Ende 2015